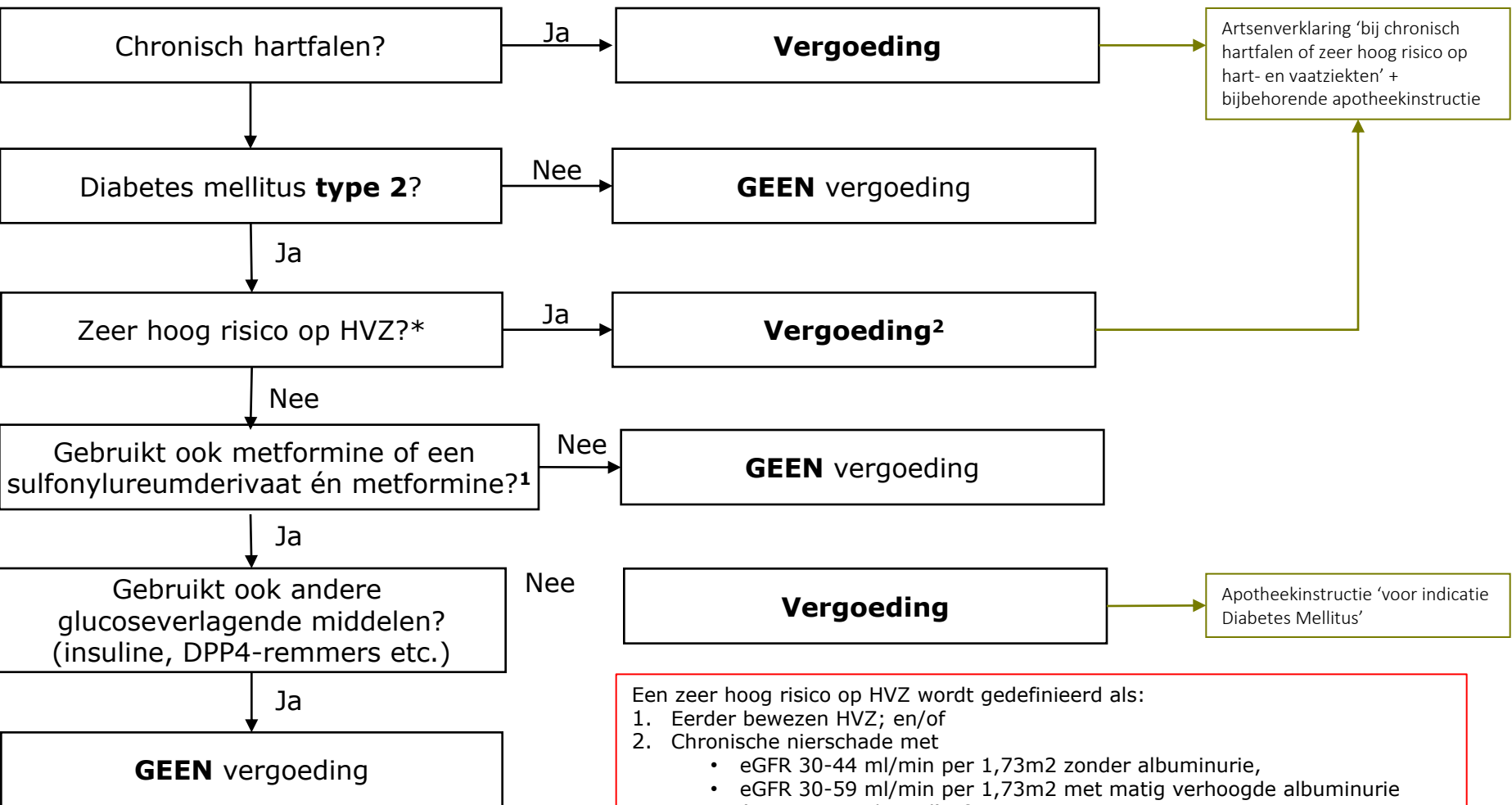


EMPAGLIFLOZINE



Een zeer hoog risico op HVZ wordt gedefinieerd als:

1. Eerder bewezen HVZ; en/of
2. Chronische nierschade met
 - eGFR 30-44 ml/min per 1,73m² zonder albuminurie,
 - eGFR 30-59 ml/min per 1,73m² met matig verhoogde albuminurie (ACR > 3 mg/mmol) of
 - eGFR ≥ 60 ml/min per 1,73m² met ernstig verhoogde albuminurie (ACR > 30 mg/mmol).

1: Metformine en/of het sulfonylureumderivaat dienen in de maximaal verdraagbare dosering gebruikt te worden. Bij een intolerantie kan de maximaal verdraagbare dosering dus 0 mg zijn. In dat geval moet het middel wel zijn geprobeerd in het verleden.

2: Er bestaat vergoeding voor gebruik in combinatie met alle andere anti-diabetica, waaronder GLP1-receptoragonisten, behalve in combinatie met een DPP4-remitter. Wanneer empagliflozine in combinatie met een DPP4-remitter wordt voorgeschreven, wordt de DPP4-remitter niet vergoed.