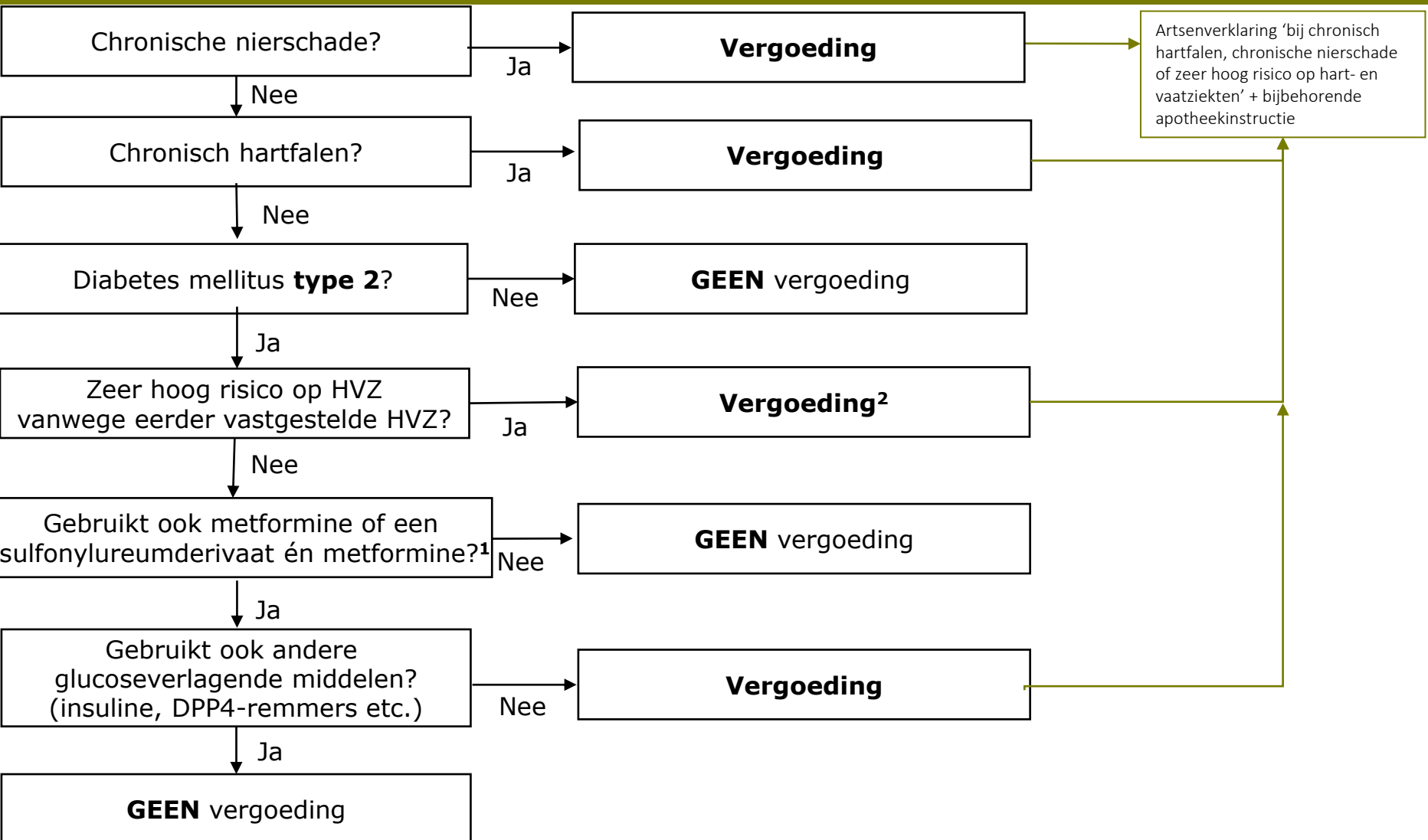


# EMPAGLIFLOZINE



1: Metformine en/of het sulfonylureumderivaat dienen in de maximaal verdraagbare dosering gebruikt te worden. Bij een intolerantie kan de maximaal verdraagbare dosering dus 0 mg zijn. In dat geval moet het middel wel zijn geprobeerd in het verleden.

2: Er bestaat vergoeding voor gebruik in combinatie met alle andere anti-diabetica, waaronder GLP1-receptoragonisten, behalve in combinatie met een DPP4-remitter. Wanneer de empagliflozine in combinatie met een DPP4-remitter wordt voorgeschreven, wordt de DPP4-remitter niet vergoed.